

CORPORATE DESIGN MANUEL

THOMAS-KRENN.AG

CORPORATE DESIGN MANUEL

Die vorliegende Guideline regelt den Umgang mit den Corporate Design Elementen der Thomas-Krenn.AG. Zur Erzielung einer konsequenten Außenwirkung und Identitätsstiftung sind die Vorgaben dieser Guideline auf alle Kommunikationsmittel und -formen sowie auf die Produkte der Thomas-Krenn.AG anzuwenden.

01 DIE MARKE

Logo	3
Typografie	8
Farbwelt	8
Schreibweisen	9
Gestaltungselemente	10
Tabellen	11
Icons	12
Unternehmensbeschreibung	13

02 WERBUNG

Abmaße Plakate	14
Factsheets	15
Case Study	15
Produktfotos	16
Social Media	17

03 DOWNLOADS

19

04 DOKUMENTE

20

ALLGEMEINE HINWEISE

Bitte beachten Sie die Nutzungsbedingungen der zur Verfügung stehenden Materialien. Haben Sie Fragen zur korrekten Verwendung, können Sie sich jederzeit per E-Mail an ticket-ma@thomas-krenn.com an uns wenden.

Bei allen Bildmaterialien, die Ihnen Thomas-Krenn zur freien Nutzung und Veröffentlichung zur Verfügung stellt, muss Thomas-Krenn eindeutig als Quelle benannt werden, beispielsweise in der Bildunterschrift.

Zudem ist die Startseite von Thomas-Krenn (thomas-krenn.com) zu verlinken.

LOGO

Aufbau und Größe

Das Markenlogo besteht aus dem Thomas-Krenn-Schriftzug in definierten Farben. Die Wortmarke wird immer in 100 Prozent Farbstärke und in variablen Größen eingesetzt. Sie darf die Mindestbreite von 20 mm nicht unterschreiten.

Aus diesem Grund dürfen nur die originalen Logo-Dateien verwendet werden. Die Anwendung und Platzierung in Verwendung mit anderen Logos ist im Einzelfall zu prüfen* und zu entscheiden. Die Wortmarke darf nicht verändert oder nachgebaut werden. Die Größe des Logos mit Claim variiert je nach Lesbarkeit, nur dann wenn der Claim nicht mehr lesbar ist, dann bitte das Logo ohne Claim verwenden.

Ausnahmen hier sind beispielsweise Textilien, die bestickt werden sollen.

Logos: thomas-krenn.com/downloads

LOGO MIT CLAIM



LOGO OHNE CLAIM



LOGO

Vernwendung in Schwarz-Weiß

Wenn die Verwendung der Wortmarke in Farbe nicht möglich ist, etwa bei einem Fax oder bei farbigem, unruhigem Hintergrund, kann die Wortmarke in Schwarz-Weiß abgebildet werden.

Die Proportionen sind dabei weiterhin einzuhalten.

Die Umsetzung in Schwarz-Weiß ist nur in Ausnahmefällen möglich, im Idealfall sollten die definierten Markfarben angewandt werden.

LOGO MIT CLAIM



LOGO OHNE CLAIM



LOGO

Abmaß und Schutzzone

Das Abmaß der Wortmarke wie oben beschrieben ist stets einzuhalten. Ebenso ist die beschriebene Schutzzone unbedingt einzuhalten.

Sie entspricht der Länge der beiden Balken in der Wortmarke, die das O in „Thomas-Krenn“ darstellen und ist somit abhängig von der Größe der Wortmarke.

ABMESSUNG



SCHUTZZONE



LOGO

Nicht erlaubte Verwendung

Um die einheitliche Verwendung der Wortmarke zu gewährleisten, sind einige Gestaltungsmöglichkeiten ausgeschlossen. So sind Umrandungen, Schatten, andere Farben und jegliche Veränderungen an Position und Proportion der Wortmarke nicht zulässig.



DAS LOGO DARF NICHT mit Schatten hinterlegt sein.



DAS LOGO DARF NICHT in Rahmen oder Kästen stehen.



DAS LOGO DARF NICHT gedreht werden.



DAS LOGO DARF NICHT geneigt werden.



DAS LOGO DARF NICHT in seinen Proportionen verändert werden.



DAS LOGO DARF NICHT in seinen Proportionen verändert werden.



DAS LOGO DARF NICHT in anderen Farben verwendet werden.

LOGO

Verwendung auf verschiedenen Hintergründen – schwarz-weiß

Die Hintergründe sind stets so zu wählen, dass sich das Logo in seiner definierten Farbe ausreichend abhebt. Wenn sich das Logo von einem farbigen Hintergrund nicht ausreichend abhebt – zum Beispiel bei (Fremd-)Hintergründen, die nicht veränder- oder beeinflussbar sind – wird das Logo in Schwarz oder Weiß eingesetzt.

FOTOGRAFIE

Das Logo auf hellgrauem Hintergrund



FOTOGRAFIE

Das Logo auf dunkelgrauem Hintergrund



FOTOGRAFIE

Das Logo auf einer hellen Fotografie



FARBFLÄCHE

Das Logo auf hellgrauem Hintergrund



FARBFLÄCHE

Das Logo auf dunkelgrauem Hintergrund



FARBFLÄCHE

Das Logo auf einer hellen Farbfläche



FARBFLÄCHE

Das Logo auf weißem Hintergrund



FARBFLÄCHE

Das Logo auf schwarzem Hintergrund



FOTOGRAFIE

Das Logo auf einer dunklen Fotografie



FARBFLÄCHE

Das mono Logo auf weißem Hintergrund



FARBFLÄCHE

Das Logo auf einer dunklen Farbfläche



TYPOGRAFIE

Schriftart

Um eine korrekte Repräsentation der Marke zu gewährleisten, ist ein einheitliches Schriftbild unerlässlich. Daher ist verpflichtend die Schriftart FS Me zu verwenden. Hierbei sind ausschließlich die Stile Light, Regular, Bold und Italic gestattet.

FS Me

Aa

Iberatin isserro cullabo. Nemporu mquidebiti
tempore nessim doluptius utem nis et od ma etur
ani ommolore num inullabo. Unt, velendus nem-
quae doles is etur, occum rem fac

Stile

FS Me Light
FS Me Regular
FS Me Bold
FS Me Italic

FARBWELT

Primärfarben

Um sicherzustellen, dass das Markenerscheinungsbild konsistent bleibt, ist es unerlässlich, ausschließlich die beiden Hauptfarben zu verwenden. Auf den kommenden Seiten finden Sie eine Vielzahl von Beispielen, die zeigen, wie diese Hauptfarben effektiv eingesetzt werden können, um das Markenimage zu unterstützen und zu verstärken.



ORANGE

CMYK: 0 | 65 | 100 | 0
RGB: 255 | 125 | 0
HEX: #ff7d00



GRAU

CMYK: 40 | 30 | 20 | 66
RGB: 95 | 96 | 100
HEX: #5f6064

SCHREIBWEISEN

Thomas-Krenn.AG

Um ein einheitliches Bild der Thomas-Krenn.AG zu erzeugen, sind die vorgegebenen Schreibweisen stets einzuhalten.

Der Unternehmensname ist „Thomas-Krenn.AG“, alternativ dazu ist auch „Thomas-Krenn“ zu verwenden. Die Bindestriche zwischen Thomas und Krenn sind sowohl in erster als auch in zweiter Option zu beachten. Des Weiteren ist der Punkt vor AG obligatorisch. Wird der Unternehmensname mit einem weiteren Wort verknüpft, so ist dieses Wort mit einem Bindestrich anzufügen, beispielsweise Thomas-Krenn-Onlineshop.

In Abgrenzung zu Thomas-Krenn gibt es auch die Schreibweise ohne Bindestrich (Thomas Krenn). Dies bezeichnet nicht das Unternehmen, sondern einen der Gründer der Thomas-Krenn.AG, diese Schreibweise ist somit nicht erlaubt.

Das Unternehmen

Thomas-Krenn.AG

~~Thomas Krenn-AG~~ ~~Thomas Krenn AG~~

~~Thomas Krenn AG~~ ~~Thomas.Krenn.AG~~

~~Thomas Krenn.AG~~

Die Marke

Thomas-Krenn

~~Thomas Krenn~~ ~~Thomas.Krenn~~

Angebote und Leistungen

Thomas-Krenn-Server, Thomas-Krenn-Wiki, Thomas-Krenn-Award, etc.

Telefonnummer

Online z.B. Vertrieb: +49 8551 9150 300

Offline z.B. Vertrieb: +49 (0) 8551.9150-300

Internetadresse

Auf das www vor der Internetadresse wird verzichtet: thomas-krenn.com

Umbrüche

Bitte wenn möglich Umbrüche bei „Thomas-Krenn“ vermeiden.

GESTALTUNGSELEMENTE

Wiederkehrende Elemente

Bestimmte Gestaltungselemente gehören zum festen Inventar der grafischen Repräsentation von Thomas-Krenn. Für die Größe und Abstände der Hexagone/Waben existieren keine festen Vorgaben, allein die Abstände zwischen ihnen müssen gleichmäßig sein. Sie können vollflächig oder nur mit Kontur verwendet werden. Die farbliche Gestaltung ist gemäß der auf Seite 10 genannten Primärfarben Orange und Grau umzusetzen, zudem ist Weiß möglich.

Die Vorgaben für den Balken finden sich auf den folgenden Seiten wieder. Er ist in jedem Fall in Orange abzubilden. Die Umsetzung in einer anderen Farbe ist unzulässig.



Aufzählungen

Überschrift (kein Doppelpunkt; Aufzählung folgt direkt darunter)

- Aufzählungspunkt 1
- Aufzählungspunkt 2
- Aufzählungspunkt 3
 - Aufzählungspunkt 3.1
 - Aufzählungspunkt 3.2
 - Aufzählungspunkt 3.3

TABELLEN

Es gelten folgende Formatierungen

	Spalte 1	Spalte 2	Spalte 3
Zeile 1	Bei Fließtext/längeren Textpunkten linksbündig	Fließtext FS Me light Schriftgröße 10 pt	In der Kopfzeile + ersten Spalte Text in FS Me Regular und Schriftgröße 12 pt
Zeile 2	Bei Zahlen kann die Formatierung abweichen (linksbündig oder zentriert)	z.B. 1	z.B. 2
Zeile 3	Zeilenhöhe an Inhalt individuell anpassen (unter Layout)	Spalten und Zeilen individuell erweiterbar	
Zeile 4			

	Spalte 1	Spalte 2	Spalte 3
Zeile 1			
Zeile 2			
Zeile 3			
Zeile 4			

ICONS







Streamline Ultimate Light

Wenn von den Werten bzw. Social-Media-Präsenzen von Thomas-Krenn die Rede ist, sind die unten aufgeführten Icons zu verwenden. Farblich sind die auf Seite 10 beschriebenen Primärfarben zu verwenden. Auf dunklem Hintergrund ist auch Weiß möglich. Die gewählte Farbe muss jedoch konstant und ohne Wechsel verwendet werden. Zu den Icons: <https://files.thomas-krenn.com/index.php/s/td2jJsJDSfKePET>

WERTE

				
Leidenschaft	Offenheit	Partnerschaft	Qualität	Nachhaltigkeit
				
				

SOCIAL MEDIA

					
Instagram	Facebook	LinkedIn	X	Xing	YouTube
					
					

UNTERNEHMENSDESCHREIBUNG

Thomas-Krenn.AG

Um die Thomas-Krenn.AG auf externen Seiten oder anderen Dokumenten zu beschreiben, ist diese Unternehmensbeschreibung zu verwenden. Diese Beschreibung kann bei Bedarf gekürzt werden, solange dabei der Inhalt nicht verfälscht oder verändert wird. Auf Anfrage können auch Unternehmensbeschreibungen in anderen Sprachen zur Verfügung gestellt werden.

DEUTSCH

Über die Thomas-Krenn.AG

Die Thomas-Krenn.AG ist ein führender, wachstumsstarker Hersteller individueller Server- und Storage-Systeme. Seit 2002 beliefert das Unternehmen Endanwender, Wiederverkäufer und Betreiber von Rechenzentren mit hochwertiger Hardware nach dem Build-to-Order-Prinzip. Auch als Lösungsanbieter für individuelle Kundenprojekte steht die Thomas-Krenn.AG für höchste Servicequalität bei hardwarenaher Entwicklung, Auftragsfertigung, Produktveredelung und Logistik. Sie ist damit ein anerkannt zuverlässiger Partner für Industrie, Systemhäuser, Dienstleister sowie mittelständische Endkunden aus jeder Branche. Die Thomas-Krenn.AG produziert mit derzeit rund 200 Mitarbeitern alle Server in Deutschland am Standort Freyung.

ENGLISCH

About Thomas-Krenn.AG

Thomas-Krenn.AG is a leading, fast growing manufacturer of individual server and storage systems. Since 2002, the company has been supplying end customers, resellers and data center operators with high-quality hardware according to the build-to-order principle. As a solution provider for individual customer projects, Thomas-Krenn.AG also stands for the highest service quality in the areas of hardware development, contract manufacturing, product refinement and logistics. This makes it a recognized and reliable partner for industry, system houses, service providers and medium-sized end customers from all sectors. Thomas-Krenn.AG currently employs around 200 people and produces all servers in Germany at its headquarter in Freyung, Bavaria.

Zur [Unternehmensbroschüre](#)

Werbung

A4 & A5 Anzeige – Das Raster

21 y

1 y

1 y

Jedes Abenteuer beginnt mit dem ersten Schritt

Entry-Level Server zum kleinen Preis

Der erste Server-Kauf ist immer der schwierigste - Um Ihnen den Einstieg in eine **eigene Unternehmens-IT** noch leichter zu machen, haben wir für Sie eine Auswahl geeigneter **Einsteiger-Konfigurationen** zusammengestellt - platzsparend, flexibel und mit großartigem Preis-Leistungs-Verhältnis!

Jetzt sichern:
Einsteiger-Systeme
thomas-krenn.com/einstieg23

THOMAS KRENN
IT's people business

28 y

Raster (1 y)

21 x 28

1 y: 10 x 10 mm

Rand

1 y: 10 x 10 mm

Logo

Rand: 1 y (nach rechts, unten)

Balken

B: 20 y

Rand: 0,5 y (nach rechts, links)

Jedes Abenteuer beginnt mit dem ersten Schritt

Entry-Level Server zum kleinen Preis

Der erste Server-Kauf ist immer der schwierigste - Um Ihnen den Einstieg in eine **eigene Unternehmens-IT** noch leichter zu machen, haben wir für Sie eine Auswahl geeigneter **Einsteiger-Konfigurationen** zusammengestellt - platzsparend, flexibel und mit großartigem Preis-Leistungs-Verhältnis!

Jetzt sichern:
Einsteiger-Systeme
thomas-krenn.com/einstieg23

THOMAS KRENN
IT's people business

Anzeige: 210 x 280 mm

FACTSHEETS MIT KUNDENLOGO

Werbung

Mit zahlreichen Factsheets informieren wir unsere Kunden kurz und kompakt zu wichtigen Produkten und Lösungen. Auf Anfrage gestalten wir diese Factsheets auch mit Ihrem Logo. Die Datei können Sie dann an Ihre Kunden weitergeben und zu Werbezwecken nutzen. Die Veränderung des Factsheets in seiner grafischen oder inhaltlichen Gestaltung ist dabei nicht vorgesehen.

AZURE STACK HCI MICRO-CLUSTER

Hochverfügbare Cluster-Systeme für alle Anforderungen

Kompakte Hochverfügbarkeit in der zweiten Generation: Die Azure Stack HCI Micro-Cluster sind für **2 bis 16 Nodes zertifiziert**, mit **AMD oder Intel CPUs** erhältlich und sowohl als **komplette Tower-Server** für Raumumgebungen verfügbar – und jeweils auch als **1HE Rack-Server** für den Serverraum. Damit vereinen sie auf wenig Platz **sichere, flexible und skalierbare Storage-Verwaltung mit exzellenter Storage-Performance**.

AzSHCI Micro-Cluster der 2. Generation

- Hochverfügbare 2-Node-Systeme, zertifiziert für bis zu 16 Nodes
- Zertifiziert für Windows Server 2019 und Azure Stack HCI
- Intel, Intel Xeon CPUs (8 Kerne) oder AMD CPUs (4 Kerne), 16-356 GB RAM
- Kompaktes Tower-Format oder 1HE Rack-System
- 10 Gigabit Ethernet Netzwerkswitches
- Optionale Vorinstallation von Windows Server 2019 bzw. Azure Stack HCI
- Optionale Konfiguration von Azure Stack HCI

Zertifiziert für Azure Stack HCI

Alle unsere Micro-Cluster-Systeme verfügen über eine **Zertifizierung für Windows Server 2019 und auch Azure Stack HCI**, so lassen sich virtualisierte Anwendungen in einer modernen **Hyperkonvergenz-Infrastruktur (HCI)** ausführen. Und natürlich lassen wir Sie auch nach dem Kauf nicht allein: Unser Deployment Team unterstützt Sie auf Wunsch gerne bei der Vorinstallation.

Sichere Storage-Verwaltung, hohe Performance

Die AzSHCI Micro-Cluster bestehen aus zwei Servern und ermöglichen so eine **hochverfügbare IT-Umgebung** – erweiterbar auf bis zu 16 Nodes. Das bedeutet für Sie, dass im Wartungs- oder Störsitzfall Ihre **IT keine Ausfälle** erleidet und ungestört weiterläuft. Damit sparen Sie Ihren Admins nicht nur Arbeit, sondern dem Unternehmen auch bares Geld.

So einfach war Hochverfügbarkeit noch nie!




INDUSTRIE-SERVER

von Thomas-Krenn

Standard-Systeme sind für den Einsatz in industriellen Umgebungen kaum geeignet, denn die Anforderungen an die IT-Infrastruktur sind meist viel zu komplex. Deshalb bieten wir Ihnen Industrie-Server, die sich optimal für Ihre individuelle industrielle Umgebung eignen. Ob staubgeschützt, passiv gekühlt, mit kurzer Einbautiefe, mit Filtern oder mit Antivibrations-Technik, wir passen Ihren IPC an Ihre Anforderungen an, nicht umgekehrt. Alle Industrie-Server können nach IP-Schutzklassen-Standard gebaut werden und durchlaufen vor dem Versand ausführliche Tests, um die Qualität der Server sicher zu stellen.

LES v3 und LES plus v2

- staubgeschützt und absolut geräuschoslos dank passiver Kühlung
- geeignet für 24/7-Betrieb
- garantierte Langzeitverfügbarkeit
- dank SSDs besonders stromsparend
- einsatzbereit bei Umgebungstemperaturen von 0-40 °C

2HE Intel Single-CPU RI1204H-XE Server

- energieeffizientes Netzteil
- aufrüstbar mit Intel Xeon E-2109/2200 CPU
- kompakt dank kurzer Einbautiefe
- abschließbare Frontblende mit Staubfilter
- Festplattenkäfig mit Anti-Vibrations-Puffer

Alle Vorteile unserer IPCs auf einen Blick

- Zuschritten auf Ihre individuellen Einsatzgebiete (Langzeitverfügbarkeit, industrielle Stromversorgung)
- Über Gleichstrom, spezielle Netzteile, Gehäuseanpassungen, Zertifizierungen uvm.)
- robuste, langlebige Hardware, speziell für den Einsatz im industriellen Umfeld
- konstruiert nach IP-Schutzklassen-Standard (Zertifizierung auf Wunsch möglich)
- ausführliche Tests im hausigenen Testlabor garantieren zuverlässige Lauffähigkeit




CASE STUDY

Werbung

Erzählen Sie Ihre gemeinsame Erfolgsgeschichte mit Thomas-Krenn in unserem Format Case Study. Zur einheitlichen Darstellung werden in der Seitenleiste Ihr Logo, ein Bild Ihrer Wahl, eine kurze Unternehmensbeschreibung und Ihr Hauptstandort abgebildet bzw. genannt.

Thomas-Krenn-Case Study

Ihr Logo

Ihr Bild

Über Sie

Ihr Standort

ENERGIE-BEDARFSANALYSE IN ECHTZEIT

Smart Metering im Praxisereinsatz

Die Energieernte beschäftigt Privat Haushalte und Industrieunternehmen gleichermaßen. Nie zuvor waren Energieverfügbarkeit und -versorgung so präzise Themen. Der Abschluss von neuen Versorgungsverträgen erfordert, dass der Bedarf an Energie prognostiziert werden kann. Bei der Thomas-Krenn AG sollte eine neue Lösung her, um die wichtigsten Grundzüge für eine solche Prognose bereitzustellen: aktuelle und zuverlässige Verbrauchsdaten. Die Antwort heißt Smart Metering – ein intelligentes System zur Erfassung der Energiekosten. Gemeinsam mit unserem Technologiepartner IFOX haben wir ein neues Sensornetzwerk auf Basis von LoRaWAN entwickelt, mit dem wir den Energieverbrauch des Unternehmens nun jederzeit im Blick behalten.

Über unseren Partner

Die in Landshut ansässige IFOX Systems GmbH bietet Lösungen zur Prozessoptimierung in Industrieunternehmen. Als Experten für Wertschöpfungspotenziale statten sie unser neues Erfassungssystem mit einem übersichtlichen und funktionsstarken Dashboard aus. Dieses hochentwickelte Visualisierungstool zeigt uns u.a. auf Knopfdruck bestehende Prozesse zur Optimierung an – und zwar direkt als Empörung in Euro! Maßgeblicher Bestandteil ist dabei die Rubrik „Energieanalyse“, in der die Energiekosten des Unternehmens direkt erfasst und verständlich dargestellt werden.

Der Weg zum optimalen Analysetool

Das Angebot an Stromzählern ist sehr groß. Voraussetzung für das Auslesen der Zählerinformationen ist, dass bereits ein Digitalzähler eingesetzt wird. Die Interpretation der empfangenen Daten ist für jeden Zähler entsprechend einzurichten. Dies erfordert eine manuelle Anpassung des Sensorprotokolls. Die entsprechende Sensor sollte auf die vorhandene IT-Infrastruktur abgestimmt sein. LoRaWAN empfiehlt sich z.B. bei weiteren Dimensionen und sehr kleinen Datenpaketen. Ein weiterer Vorteil dieser Lösung: Unabhängig von der bestehenden IT-Infrastruktur.

Potenziale ermitteln und erschließen

Die steigenden Strompreise beeinflussen im Extremfall die Aufrechterhaltung der Produktion. Die erste Maßnahme ist dabei eine Ist-Analyse, um Einsparpotenziale für den Betrieb zu ermitteln. Woher aber nimmt man die aktuellen bzw. historischen Verbrauchsdaten? Die Thomas-Krenn AG verfügt bereits über Digitalzähler vom Energieversorger. Die Abbildung erfolgt teilweise noch manuell bzw.

über indirekte Abfrage beim Energieversorger. Der Energieversorger führt in der monatlichen Abrechnung die jeweiligen Verbrauchswerte, EEG-Umlagen sowie Lastspitzen in kW auf. Diese Lastspitzen treiben den Rechnungsbetrag in die Höhe. Jede Überschreitung sollte demnach vermieden werden.

Das Problem: Die Zählerwerte müssen dafür sekundlich ausgelesen werden. Kein Betrieb kann Personell für eine solche Ableitung der Zählerwerte bereitstellen. Daher fällt erst bei der Abschichtung auf, wenn der jeweilige Grenzwert überschritten wurde. Ziel sollte also sein, diese Werte selbst zu erfassen, um nicht nur den finanziellen Rechnungsbetrag zu erhalten, sondern daraus konkrete Maßnahmen zur Verbesserung abzuleiten.

Smart Metering mit LoRaWAN

Um diesem Ziel gerecht zu werden, wurde der vorhandene Digitalzähler mit einem Smart-Sensor auf Basis der LoRaWAN-Technologie ausgestattet. Die optische Schnittstelle des Zählers zeigt die aktuellen Messwerte in Echtzeit an. Der Sensor liest die empfangenen Daten und sendet diese über LoRaWAN oder alternativ über die bestehende WLAN-Infrastruktur an eine beliebige Empfängerstation (PC). Die empfangenen Daten sind gegenwärtig in Zählerwerte, welche in entsprechenden Datenbanken (z.B. InfluxDB) gespeichert werden. Die Zählerwerte können mit Open-Source-Tools wie Grafana direkt visualisiert werden. Für technikhafte User stellt dieses Vorgehen eine einfache und kostengünstige Lösung nach individuellen Wünschen dar.

Für die sofortige Übersicht nach Energiebedarfen je nach Unternehmensbereich ermöglicht sich eine schlüsselfertige Gesamtschau aus Sensoren, PC- oder Serverhardware und einer entsprechenden Visualisierung – alles aus einer Hand.

Thomas-Krenn-Case Study



Ihr Logo

Ihr Bild

Über Sie

Ihr Standort

ENERGIE-BEDARFSANALYSE IN ECHTZEIT

Smart Metering im Praxisereinsatz

Die Energieernte beschäftigt Privat Haushalte und Industrieunternehmen gleichermaßen. Nie zuvor waren Energieverfügbarkeit und -versorgung so präzise Themen. Der Abschluss von neuen Versorgungsverträgen erfordert, dass der Bedarf an Energie prognostiziert werden kann. Bei der Thomas-Krenn AG sollte eine neue Lösung her, um die wichtigsten Grundzüge für eine solche Prognose bereitzustellen: aktuelle und zuverlässige Verbrauchsdaten. Die Antwort heißt Smart Metering – ein intelligentes System zur Erfassung der Energiekosten. Gemeinsam mit unserem Technologiepartner IFOX haben wir ein neues Sensornetzwerk auf Basis von LoRaWAN entwickelt, mit dem wir den Energieverbrauch des Unternehmens nun jederzeit im Blick behalten.

Über unseren Partner

Die in Landshut ansässige IFOX Systems GmbH bietet Lösungen zur Prozessoptimierung in Industrieunternehmen. Als Experten für Wertschöpfungspotenziale statten sie unser neues Erfassungssystem mit einem übersichtlichen und funktionsstarken Dashboard aus. Dieses hochentwickelte Visualisierungstool zeigt uns u.a. auf Knopfdruck bestehende Prozesse zur Optimierung an – und zwar direkt als Empörung in Euro! Maßgeblicher Bestandteil ist dabei die Rubrik „Energieanalyse“, in der die Energiekosten des Unternehmens direkt erfasst und verständlich dargestellt werden.

Der Weg zum optimalen Analysetool

Das Angebot an Stromzählern ist sehr groß. Voraussetzung für das Auslesen der Zählerinformationen ist, dass bereits ein Digitalzähler eingesetzt wird. Die Interpretation der empfangenen Daten ist für jeden Zähler entsprechend einzurichten. Dies erfordert eine manuelle Anpassung des Sensorprotokolls. Die entsprechende Sensor sollte auf die vorhandene IT-Infrastruktur abgestimmt sein. LoRaWAN empfiehlt sich z.B. bei weiteren Dimensionen und sehr kleinen Datenpaketen. Ein weiterer Vorteil dieser Lösung: Unabhängig von der bestehenden IT-Infrastruktur.

Potenziale ermitteln und erschließen

Die steigenden Strompreise beeinflussen im Extremfall die Aufrechterhaltung der Produktion. Die erste Maßnahme ist dabei eine Ist-Analyse, um Einsparpotenziale für den Betrieb zu ermitteln. Woher aber nimmt man die aktuellen bzw. historischen Verbrauchsdaten? Die Thomas-Krenn AG verfügt bereits über Digitalzähler vom Energieversorger. Die Abbildung erfolgt teilweise noch manuell bzw.

über indirekte Abfrage beim Energieversorger. Der Energieversorger führt in der monatlichen Abrechnung die jeweiligen Verbrauchswerte, EEG-Umlagen sowie Lastspitzen in kW auf. Diese Lastspitzen treiben den Rechnungsbetrag in die Höhe. Jede Überschreitung sollte demnach vermieden werden.

Das Problem: Die Zählerwerte müssen dafür sekundlich ausgelesen werden. Kein Betrieb kann Personell für eine solche Ableitung der Zählerwerte bereitstellen. Daher fällt erst bei der Abschichtung auf, wenn der jeweilige Grenzwert überschritten wurde. Ziel sollte also sein, diese Werte selbst zu erfassen, um nicht nur den finanziellen Rechnungsbetrag zu erhalten, sondern daraus konkrete Maßnahmen zur Verbesserung abzuleiten.

Smart Metering mit LoRaWAN

Um diesem Ziel gerecht zu werden, wurde der vorhandene Digitalzähler mit einem Smart-Sensor auf Basis der LoRaWAN-Technologie ausgestattet. Die optische Schnittstelle des Zählers zeigt die aktuellen Messwerte in Echtzeit an. Der Sensor liest die empfangenen Daten und sendet diese über LoRaWAN oder alternativ über die bestehende WLAN-Infrastruktur an eine beliebige Empfängerstation (PC). Die empfangenen Daten sind gegenwärtig in Zählerwerte, welche in entsprechenden Datenbanken (z.B. InfluxDB) gespeichert werden. Die Zählerwerte können mit Open-Source-Tools wie Grafana direkt visualisiert werden. Für technikhafte User stellt dieses Vorgehen eine einfache und kostengünstige Lösung nach individuellen Wünschen dar.

Für die sofortige Übersicht nach Energiebedarfen je nach Unternehmensbereich ermöglicht sich eine schlüsselfertige Gesamtschau aus Sensoren, PC- oder Serverhardware und einer entsprechenden Visualisierung – alles aus einer Hand.

PRODUKTFOTOS

Werbung

Auf Anfrage stellen wir Ihnen gerne Fotos unserer Produkte zur Verfügung. Diese Fotos sind für die Veröffentlichung freigegeben. Jedes Foto ist mit dem Logo von Thomas-Krenn versehen, Veränderungen daran dürfen nicht vorgenommen werden. Bei jeder Nutzung der Bilder ist Thomas-Krenn als Quelle zu nennen, beispielsweise in der Bildunterschrift.



Ehemeis. Ro, ne pra prit, consice rcerces halicav erunum vivive, diu que cem or aus bonsceporum qua mo potius, ditu es.

Ehemeis. Ro, ne pra prit, **consice rcerces halicav erunum** vivive, diu que cem or aus bonsceporum qua mo potius, ditu es.



Ehemeis. Ro, ne pra prit, consice rcerces halicav erunum vivive, Quelle: Thomas-Krenn.AG; thomas-krenn.com diu que cem or aus bonsceporum qua mo potius, ditu es.

Quelle: Thomas-Krenn.AG; thomas-krenn.com

SOCIAL MEDIA

Werbung

Der Social-Media-Auftritt des Unternehmens ist klar geregelt. Die hier beschriebenen Post- und Video-Formate sind verpflichtend einzuhalten, um einen adäquaten Qualitätsstandard und ein einheitliches Bild der Marke zu sichern.

VERWENDETE PLATTFORMEN

- Instagram
- Facebook
- LinkedIn
- X (Twitter)
- YouTube

POST-FORMATE

- Instagram
 - Post: 1080 x 1080 px
 - Story: 1080 x 1920 px
 - Reel: 1080 x 1920 px
 - Paid-Ads: 1080 x 1080 px
- Facebook
 - Post: 1146 x 712 px
 - Story: 1080 x 1920 px
 - Reel: 1080 x 1920 px
 - Paid-Ads: 1080 x 1080 px
- LinkedIn
 - Post: 1200 x 628 px
 - Reel: 1080 x 1920 px
 - Paid-Ads: 4320 x 4320 px
- X (Twitter)
 - Post: 1200 x 630 px
- YouTube
 - Video-Beitrag: 1920 x 1080 px
 - YT-Shorts: 1080 x 1920 px

SOCIAL MEDIA

Format & Design



LinkedIn Post mit Partnerlogo 1200 x 628 px

Rand

Satzspiegel: 1y: 10 x 10mm

Logo

Rand: 1 y (nach rechts, oben)

Partnerlogo

Rand: 1 y (nach rechts, unten)



LinkedIn Paid-Ad mit Partnerlogos 4320 x 4320 px

Kombination mit Partnerlogo: bevorzugte Variante

Rand

Satzspiegel: 1y: 10 x 10mm

Logo

Rand: 1 y (nach rechts, unten)

Partnerlogo

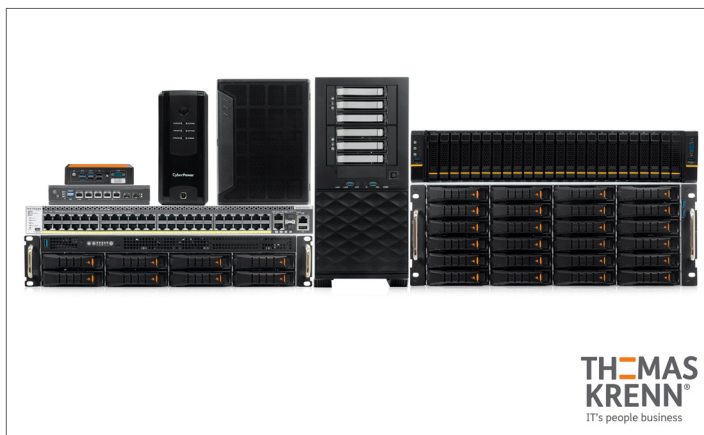
Rand: 1 y (nach rechts, unten; 1y Abstand)

DOWNLOADS

Logo und Bilder

Die Thomas-Krenn.AG stellt eine große Auswahl an Logo- und Bildmaterial zur Verfügung. Dazu gehören hochauflösende Fotos von den Unternehmensvorständen ebenso wie Gebäudefotos. Die Dateien finden sich unter thomas-krenn.com/downloads. Die dort zur Verfügung gestellten Dateien dürfen nicht verändert werden, die Quelle ist stets anzugeben.

Zudem stellt die Thomas-Krenn.AG verschiedene Factsheets und Case Studies zum kostenlosen Download bereit. Auch hier gilt: Die zur Verfügung gestellten Dokumente dürfen nicht verändert werden, eine Quelle ist anzugeben.



THOMAS KRENN®

IT's people business

DOKUMENTE

Guidelines für Dokumente

FARBE

Fließtext



SCHWARZ

CMYK: 0 | 0 | 0 | 100

RGB: 0 | 0 | 0

HEX: #000000

Hauptüberschriften und wichtige Informationen (nach eigenem Ermessen)



ORANGE

CMYK: 0 | 65 | 100 | 0

RGB: 255 | 125 | 0

HEX: #ff7d00

SCHRIFTART

Laufschrift:

FS Me Light

Aa

Iberatin isserro cullabo. Nemporu mquidebiti tempore nessim doluptius utem nis et od ma etur ani ommolore num inullabo. Unt, velendus nem- quae doles is etur, occum rem fac

Überschriften & Hervorhebungen:

FS Me Regular

Aa

Iberatin isserro cullabo. Nemporu mquidebiti tempore nessim doluptius utem nis et od ma etur ani ommolore num inullabo. Unt, velendus nem- quae doles is etur, occum rem fac

SCHRIFTGRÖßE

Fließtext: 10

Zwischenüberschrift: 12

Hauptüberschrift: 16

Ausnahmeregelung bei „Kleingedrucktem“: Bei rechtlich notwendigen, aber sehr umfangreichen Dokumenten kann die Schriftgröße des Fließtextes auf Größe 8 angepasst werden (z.B. AGB)

TEXTRICHTUNG

Überschriften und Fließtexte werden immer linksbündig ausgerichtet.

VERLINKUNG

thomas-krenn.com

- Kennzeichnung durch orange Schriftfarbe
- Schriftschnitt Regular
- Ohne www.

LOGO

Logo mit Claim positiv

Offline: CMYK

Online: RGB

Positionierung: Oben rechts in der Kopfzeile

Format: JPG oder PNG

KONTAKT

Bei Fragen zur Anwendung dieser Guidelines oder für weitere Anfragen stehen wir Ihnen gerne zur Verfügung:

ticket-ma@thomas-krenn.com

